



Bijlage 6.4

**Landschappelijk inpassingsplan
behorende bij de bestemming 'Agrarisch'**

(Heigatstraat 15)

Toelichting beplantingsplan

Te beplanten grond: zand, dikte teeltlaag: 30 cm, droog

Toelichting per vak

<p>vak : 1 (inpassing) beplantingstype : houtsingel, enkel struikvormers i.v.m. bezonning buren lengte/oppervl. : 20 m, 500 m² aantal rijen : 20 plantverband : 1,25 x 1,25 mtr. onderhoudspad van 3 mtr. langs de gevel</p> <p>aantal stuks : 325 st. bosplantsoen st. laanbomen menging : individueel tenzij in soortenlijst anders aangegeven</p>	<p>vak : 2 (inpassing) beplantingstype : houtsingel; driehoekige vorm lengte/oppervl : 85 m, breedte 25 tot 1 mtr. ; 1100 m² aantal rijen : 1 tot 20 plantverband : 1,25 x 1,25 mtr. onderhoudspad van 3 mtr. langs de gevel</p> <p>aantal stuks : 700 st. bosplantsoen st. laanbomen menging : individueel tenzij in soortenlijst anders aangegeven</p>
<p>vak : 3 (inpassing) beplantingstype : knip- en scheerheg lengte/oppervl : 145 m aantal rijen : 1 plantverband : 4 st./mtr. onderhoudspad van 1 mtr. langs gevels en erfgrens.</p> <p>aantal stuks : 575 st. bosplantsoen st. laanbomen menging : n.v.t.</p>	<p>vak : 4 (inpassing) beplantingstype : knip- en scheerheg gemengd lengte/oppervl : 125 mtr., aantal rijen : 1 plantverband : 4 st./mtr. onderhoudspad van 1 mtr. langs gevels en erfgrens.</p> <p>aantal stuks : 500 st. bosplantsoen st. laanbomen menging : individueel tenzij in soortenlijst anders aangegeven</p>
<p>vak : 5 (inpassing) beplantingstype : houtsingel lengte/oppervl : 255 m, 2916 m² aantal rijen : 5 tot 13 plantverband : 1,25 x 1,25 mtr. onderhoudspad van 3 mtr. langs de gevel</p> <p>aantal stuks : 1850 st. bosplantsoen st. laanbomen menging : individueel tenzij in soortenlijst anders aangegeven</p>	<p>vak : beplantingstype : lengte/oppervl : m, aantal rijen : plantverband : aantal stuks : st. bosplantsoen st. laanbomen menging : individueel tenzij in soortenlijst anders aangegeven</p>

Beplantingstype : houtsingel/bosje/haag/bomenrij

**Menging : individueel (soorten door elkaar planten)
groepsgewijs (soorten in groepjes van 3-5 st. van dezelfde soort aanplanten)**



Verzamelstaat en bestellijst plantsoen voor : Kwekerij d'n Heiberg; Heigatstraat 15

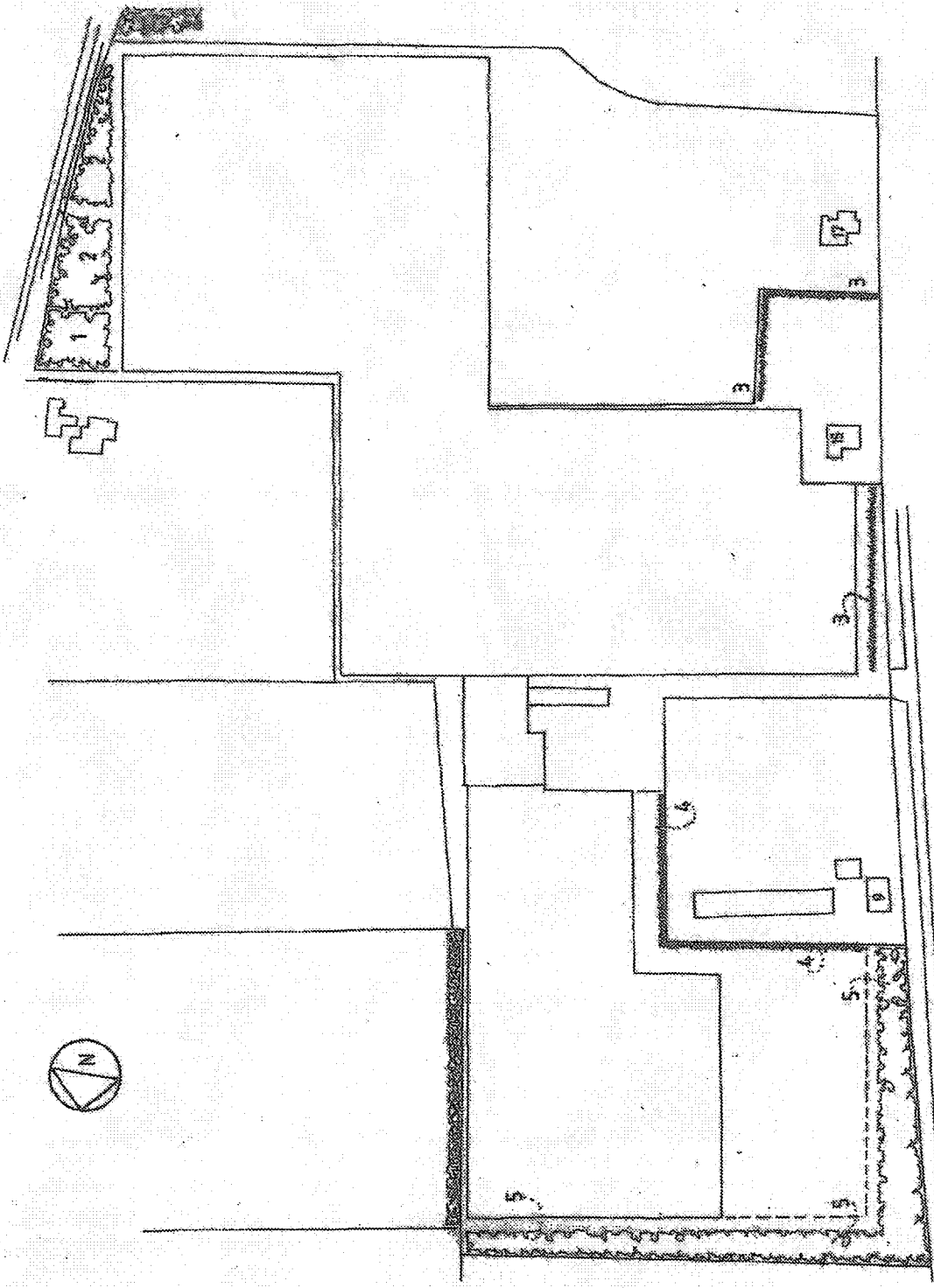
Naam (ned. naam/lat. naam)	Totaal	Aantal per vak					
		vak:	1	2	3	4	5
Bosplantsoen (2 jarig materiaal (1+1), maat 60-100, m.u.v. beuk)							
Boomvormers							
Berk/ <i>Betula sp.</i>							
Beuk/ <i>Fagus sylvatica (H) (3 jarig)</i>	325			325			
Winterlinde/ <i>Tilia cordata</i>							
Haagbeuk/ <i>Carpinus betulus(H)</i>	275				200	75	
Zomereik/ <i>Quercus robur</i>	75					75	
Zwarte els/ <i>Alnus glutinosa</i>	100					100	
Tamme kastanje/ <i>Castanea sativa</i>							
Struikvormers							
Gelderse roos/ <i>Viburnum opulus</i>	250	50	50			150	
Wilde Gagel/ <i>Myrica gale (pot)</i>							
Hazelaar/ <i>Corylus avellana</i>	250		50			200	
Hondsroos/ <i>Rosa canina</i>							
Kornoelje ,rode/ <i>Cornus sanguinea</i>	250	25	75			150	
Kornoelje, geel/ <i>Cornus mas</i>							
Liguster/ <i>Ligustrum vulgare (H)</i>	100				50	50	
Lijsterbes/ <i>Sorbus aucuparia</i>	225		75			150	
Taxus/ <i>Taxus baccata</i>	250			250			
Sleedoom/ <i>Prunus spinosa (niet mengen, per bos planten in groep)</i>	200		50		50	100	
Veldesdoorn/ <i>Acer campestre(H)</i>	300		50		100	150	
Vogelkers/ <i>Prunus padus</i>	300		100		50	150	
Vuilboom/ <i>Rhamnus frangula</i>	600	150	150			300	
Krent/ <i>Amelanchier lamarckii</i>	150	50	50			50	
Wegedoorn/ <i>Rhamnus cathartica</i>	100					100	
Mispel/ <i>Mespilus germanica</i>	200	50	50		50	50	
Totaal bosplantsoen	3950	325	700	575	500	1850	

(H): soort ook geschikt voor geschoren hagen




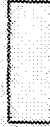
* : Voor totaaloverzicht van te subsidiëren soorten : zie lijst Brabants Landschap

Toelichting functie, eindbeeld en beheer

<p>Vak(ken) : 1, 2, en 5 Bepantingstype : houtsingels Functie: landschappelijke inpassing/camouflage glastuinbouwcomplex</p> <p>Eindbeeld: Een permanent gesloten houtsingel bestaande uit een meer-rijge in soorten variërende beplanting.</p>	<p>Beheer:</p> <p>Als beplanting in sluiting komt beplanting dunnen (plaats maken) zodat de permanent te behouden bomen en struiken volledig tot wasdom kunnen komen. Dit dunnen gebeurt afhankelijk van de groeisnelheid van de singel in twee tot 3 fases, telkens na het in sluiting komen van de singels. Dunnings beheer vereist deskundigheid i.v.m. het werken naar een eindbeeld waarbij rekening gehouden moet worden met concurrentieverhoudingen van de diverse soorten, groei eigenschappen en natuurlijke variatie m.b.t. ecologische waarde.</p>
<p>Vak(ken) : 3 en 4 Bepantingstype : knip- en scheerheggen Functie: landschappelijke inpassing/camouflage glastuinbouwcomplex</p> <p>Eindbeeld: Een permanent gesloten haag. Niet dunnen.</p>	<p>Beheer: Jaarlijks knippen en scheren. Takken terugvlechten om stevigheid te krijgen Hoogte afhankelijk van de hoogte van de kas. Ruwe heg moet minimaal de nokhoogte van de kas kunnen bereiken i.v.m. zijn functie als camouflage.</p>
<p>Vak(ken) : Bepantingstype : Functie:</p> <p>Eindbeeld:</p>	<p>Beheer:</p>



Legenda

-  Houdsingel
-  Krijp- en schreefing
-  Beslotenbeplanting te handhaven
- 

Inrichtings- / beplantingsplan voor:

Naam : Koninghof d'n Heilberg
 Adres : Heiligatstraat 16
 Postcode : 4873 LK
 Plaats : Eindhoven
 Telefoon : 06-53981425

Ontwerp : AS d.d.: 20-8-2012
 gew.: 22-8-2013
 gew.: 22-8-2013

Blad 1 van 1 Schaal : 1 : 1000
 Aan plan wijzigen kan niet, geen tekenwijzigingen maken
 worden aangevoerd

Stichting Het Noordbrabantse Landschap
 Coördinatiepunt Landschapsbeheer
 Postbus 80
 5076 ZH Haren
 Telefoon 0411 - 622775 Fax 0411 - 623881



Handwritten signatures and initials, including a large signature and several smaller initials.