



Bijlage 6.2

**Landschappelijk inpassingsplan
behorende bij de bestemming 'Agrarisch'**

(Attelakenseweg achter 5)

Toelichting beplantingsplan

Te beplanten grond: zand, dikte teeltlaag: 40 cm, droog tot vochtig

Toelichting per vak

vak	: 1
beplantingstype	: Gemengde haag t.b.v. landschappelijke inpassing waterbassin
lengte/oppervl.	: 150 mtr.
aantal rijen	: 1 rij.
plantverband	: 4 st/mtr.
aantal stuks	: 600 st. haagplantsoen st. laanbomen
menging	: individueel
<i>Minimale breedte gemengde hagen bij landschappelijke inpassingen ; 0,5 mtr.</i>	
<i>Minimale hoogte; minstens even hoog als maximale hoogte bassin</i>	
<i>I.v.m. uitgroei en onderhoudsstroken planten op; zie tekening.</i>	
vak	: 2
beplantingstype	: Knip- en scheerheg t.b.v. landschappelijke inpassing waterbassin
lengte/oppervl.	: 105 mtr.
aantal rijen	: 1 rij.
plantverband	: 4 st/mtr.
aantal stuks	: 425 st. haagplantsoen st. laanbomen
menging	: individueel
<i>Minimale breedte knip- en scheerheg bij landschappelijke inpassingen ; 0,5 mtr.</i>	
<i>Minimale hoogte ; minstens even hoog als maximale hoogte bassin</i>	
<i>I.v.m. uitgroei en onderhoudsstroken planten op; zie tekening.</i>	

Verzamelstaat en bestellijst plantsoen voor: [REDACTED]

Naam (ned. naam/lat. naam)	Totaal	Aantal per vak					
		vak: 1 2					
Bosplantsoen (2 jarig materiaal (1+1), maat 60-100)							
Boomvormers							
Zoete kers/ <i>Prunus avium</i>							
Beuk/ <i>Fagus sylvatica (H)</i>							
Es/ <i>Fraxinus excelsior</i>							
Haagbeuk/ <i>Carpinus betulus(H)</i>	525	100	425				
Zomereik/ <i>Quercus robur</i>							
Zwarte els/ <i>Alnus glutinosa</i>							
Tamme kastanje/ <i>Castanea sativa</i>							
Struikvormers							
Gelderse roos/ <i>Viburnum opulus</i>							
Grauwe wilg/ <i>Salix cinerea</i>							
Hazelaar/ <i>Corylus avellana</i>							
Hondsroos/ <i>Rosa canina</i>							
Kardinaatsmuts/ <i>Euonymus europ.</i>							
Kornoelje ,rode/ <i>Cornus sanguinea</i>							
Liguster/ <i>Ligustrum vulgare (H)</i>	100	100					
Lijsterbes/ <i>Sorbus aucuparia</i>							
Meidoorn/ <i>Crataegus sp(H).</i>							
Sleedoorn/ <i>Prunus spinosa</i>							
Veldesdoorn/ <i>Acer campestre(H)</i>	250	250					
Vogelkers/ <i>Prunus padus</i>	50	50					
Vuilboom/ <i>Rhamnus frangula</i>							
Wegedoorn/ <i>Rhamnus catharticus</i>							
Hulst/ <i>Ilex aquifolium</i>	50	50					
Krent/ <i>Amelanchier lamarckii</i>							
Totaal bosplantsoen	75	600	425				

• : Voor totaaloverzicht soorten : zie lijst Brabants Landschap

Toelichting functie, eindbeeld en beheer

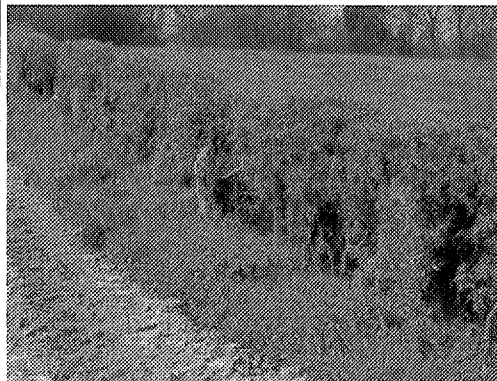
<p>Vak(ken) : 1 en 2 Bepantingstype : knip- en scheerheggen</p> <p>Functie: landschappelijke inpassing waterbassin</p> <p>Eindbeeld:</p> <p>Een permanent gesloten haag bestaande uit in soorten variërende struikbepanting bij element 1 en in element 2 1 soort.</p> <p>Minimale breedte ; 0,5 mtr. Minimale hoogte ; = hoogte bassin</p> <p>Zie ook beheerseisen bijlage 1</p>	<p>Beheer:</p> <p>Jaarlijks knippen en scheren. Zorg dragen voor een dichte structuur door langere twijgen terug te vlechten alvorens te gaan knippen.</p> <p>Zie ook beheerseisen bijlage 1.</p>
---	--

AO

Landschapspakket : Knip- en scheerheg

Wat is een knip- en scheerheg?

Het is een vrij liggend lijnvormig landschapselement, met aaneengesloten begroeiing van inheemse bomen- en struiken, dat regelmatig wordt geknipt of geschoren.



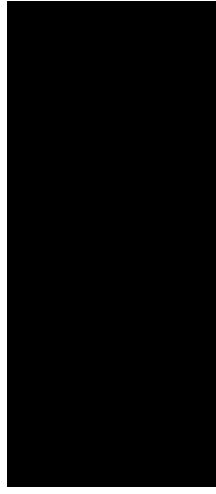
Heg van meidoorn



Algemene eisen ten aanzien van inrichting en beheer

- Het element wordt minimaal eenmaal per 2 jaar en maximaal eenmaal per jaar geknipt of geschoren en de haag heeft in geschoren toestand een hoogte van minimaal de hoogte van het te camoufleren object.
- Bij verbranden van het takhout (indien dit mogelijk is in kader van APV) geen vuur maken in of binnen 5 meter vanaf het element;
- Het gebruik van chemische bestrijdingsmiddelen in het element is niet toegestaan m.u.v. pleksgewijze bestrijding van akkerdistel, ridderzuring, Jacobskruiskruid en Japanse duizendknoop en van ongewenste houtsoorten (Amerikaanse vogelkers, Amerikaanse eik en Robinia) middels een stobbenbehandeling;
- Bij beweiding van de aanliggende gronden is een raster aanwezig waardoor schade door vraat stammen en hakhoutstobben en betreding van het element wordt voorkomen. Het raster mag niet bevestigd zijn aan stammen van het element zelf;
- Grondbewerking van de aanliggende gronden wordt zodanig uitgevoerd dat schade aan het element wordt voorkomen;
- Snoeiwerkzaamheden worden alleen verricht in de periode tussen 1 mei tot 1 oktober

Inrichtings-/beplantingsplan
t.b.v. landschappelijke inpassing voor:

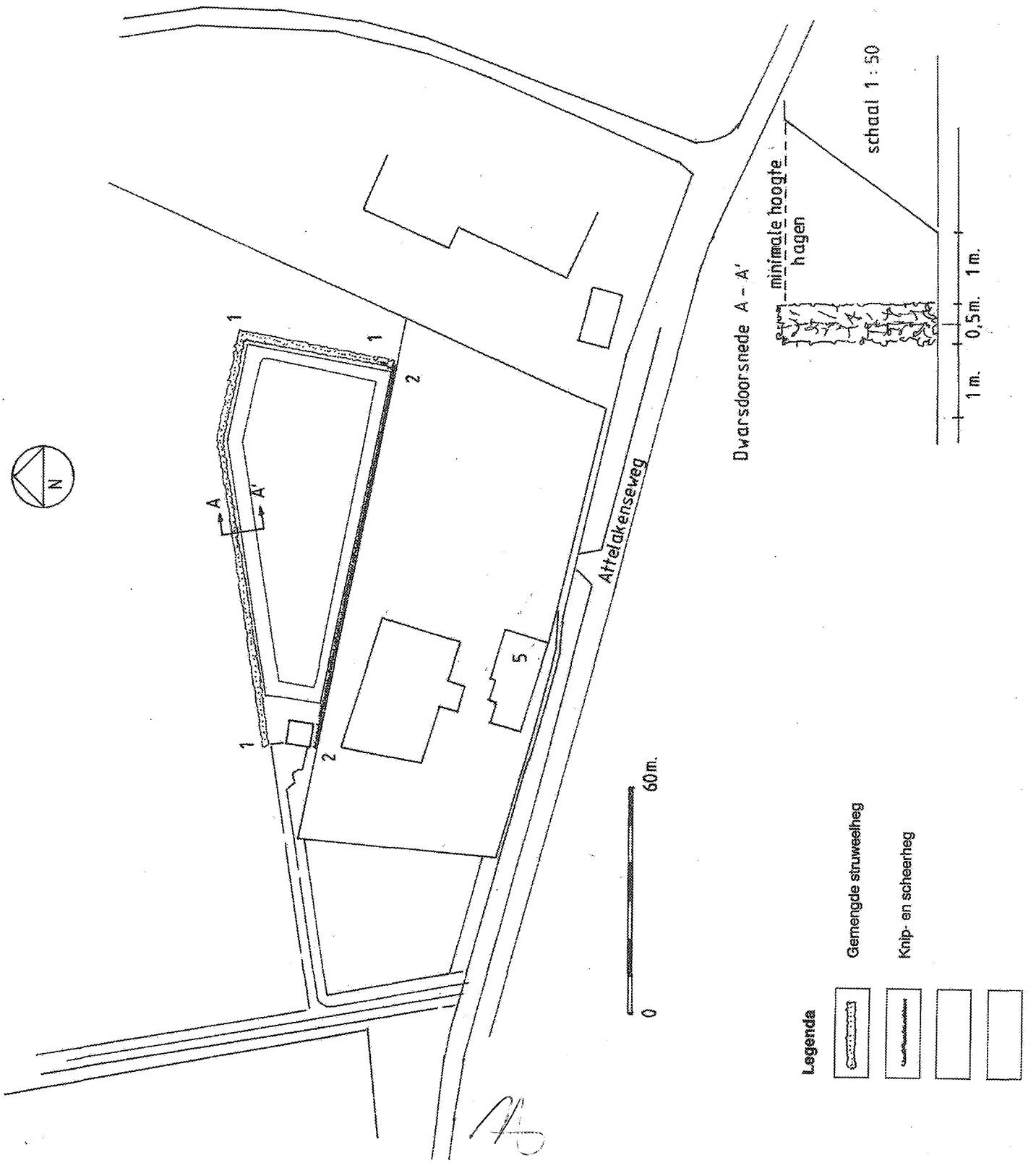


Projectlocatie : perceel achter Attelakenseweg nr. 5

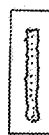


Ontwerp : AS d.d.: 27 - 11 - 2012

Schaal : 1 : 1000

Stichting Het Noordbrabants Landschap
Coördinatiepunt Landschapsbeheer
Postbus 80 5076 ZH Haaren
Telefoon 0411 - 622775 Fax 0411 - 623681



Legenda

-  Gemengde struweelheg
-  Krijp- en scheerheg
- 
- 