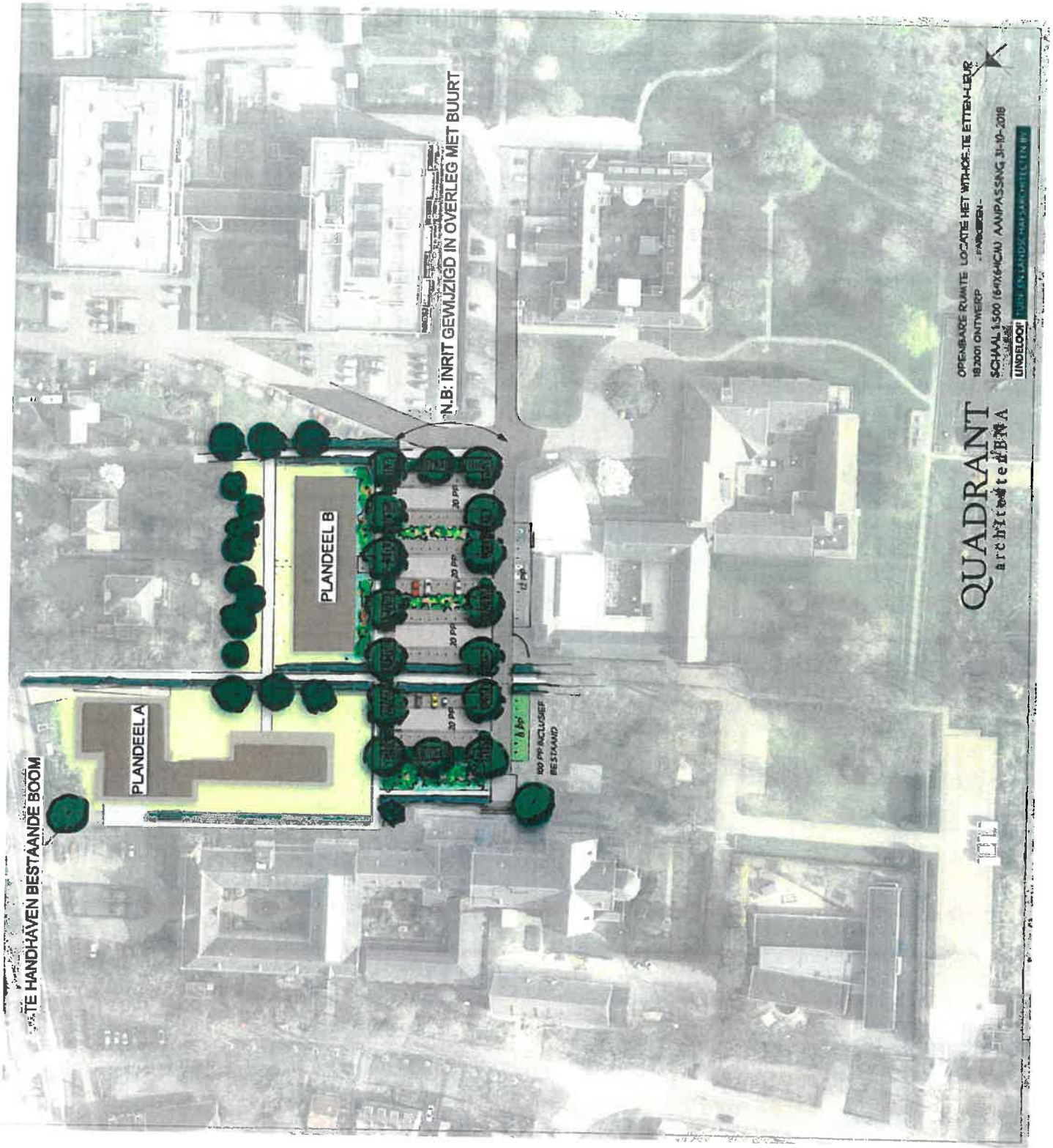


# Welstandscriteria plangebied Withof Complex

# SITUATIE



# BEELDREFERENTIES PLANDEEL A

## INGETOGEN ARCHITECTUUR ALS CONTRAST NAAST MONUMENT

### Weistandscriteria Plandeel A

#### Hoofdoorzaak

- De architectuur vormt een zijdelingse bebouwingsvolumen met een ingetogen eigen architectuur.
- De architectuur is ondergeschikt/ondersteunend aan het bestaande voormalige Wijkhoofdstaats. Het mag dit gebouw visueel niet overvleugelen.

#### Massa en Vorm

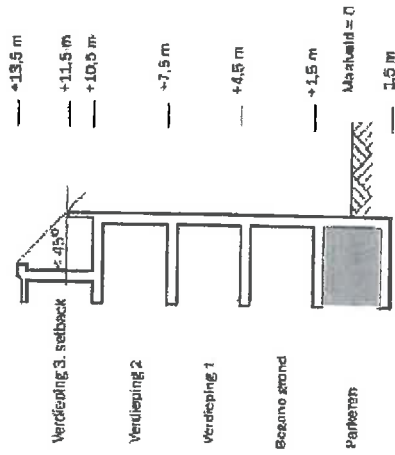
- De bebouwing is eenduidig in hoofdvorm en verijnd in plasticiteit, geleiding en detaillering.
- De bebouwing is afgedekt met een platdak.
- Het bebouwingsvolumen is abstract/ met enige strengheid vormgegeven.
- De vierde laag aan de Bloschopsmoerstraat dient terugliggend als een 'set-back' te worden ontworpen. Zie ook onderstaand profiel.
- Deze set-back kan in vormgeving en materialisatie afwijken van de hoofdmassa.

#### Detaillering, materiaal- en kleurgebruik

- De detaillering is ingetogen, zorgvuldig en ondersteunend aan het ontwerp.
- Het hoofdvolumen dient in metselwerk te worden uitgevoerd.
- Het kleurgebruik van het hoofdvolumen is ingetogen, in aardtinten en overwegend witte of antracietkleurige kozijnen.
- De set-back kan afwijken van kleur en materiaal: stucwerk, glas, zink, hout(look) etc. is voorstelbaar.
- Bijzondere metselwerkverbanden / staand metselwerk is mogelijk.
- De hemelwaterafvoer zijn integraal onderdeel van de architectuur.



**QUADRANT**  
architectenBNA



De set-back heeft een duidelijke sluiting van 4,50 m tussen de bebouwing en de dakrand en haak maakt van maximaal 4,50 m v. v. een horizontale lijn.

### Profiel Plandeel A

# BEELDEREFERENTIES PLANDEEL B

## ALZIJDIG BEBOUWINGSVOLUME MET AFWIJKENDE 4<sup>E</sup> BOUWLAAG

### Welstandscriteria plandeel B

#### Hooftopzet

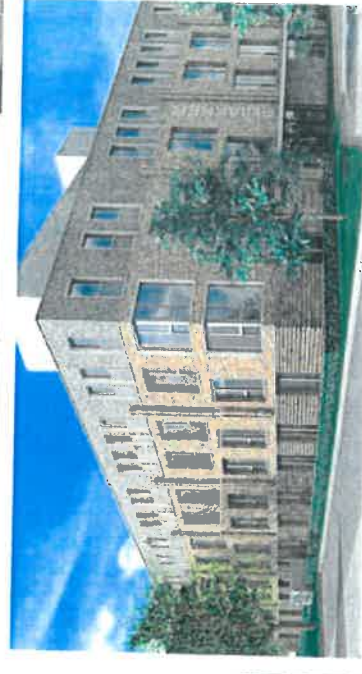
- De architectuur vormt een zijdeling bebouwingsvolume.

#### Massa en Vorm

- De bebouwing is eenduidig in hoofdvorm en verfijnd in plasticiteit, geleiding en detaillering.
- De bebouwing is afgedekt met een platdak.
- De 4e bouwlaag is in vormgeving en materialisatie afwijkend ten opzichte van de hoofdmasa.

#### Detaillering, materiaal-en kleurgebruik

- De detaillering is ingetogen, zorgvuldig en onderstreunend aan het ontwerp.
- Het hoofdvolume dient in een duurzaam materiaal (metseiwerk, stucwerk) te worden uitgevoerd. Plaatsmateriaal is niet toegestaan.
- Het kleurgebruik van het hoofdvolume is ingetogen, in aardtinten en overwegend witte of antracietkleurige kozijnen.
- De 4e laag is afwijkend van kleur en materiaal; contrasterend metselwerk/stucwerk, glas, zink, hout(look) etc. is voorstelbaar.
- Blijzondere metselwerkverbanden / staand metselwerk wordt aangemoedigd.
- De hemelwaterafvoeren zijn integraal onderdeel van de architectuur.



QUADRANT  
architectenBNA

