

# **Wijzigingsplan Buitengebied, Lochtsepad 13**

## **Bijlage bij de regels**

1. Landschappelijk inpassingsplan Lochtsepad 13

**Datum opmaak** : 31 – 3 – 2020  
**Gewijzigd** : 1 – 5 – 2020  
2 – 6 – 2020

## Format projectplan aanleg landschapselementen

### -LANDSCHAPPELIJKE INPASSING-COMPENSATIE MAATREGELEN-

#### Gegevens aanvrager/opdrachtgever:

Naam : Diepstraten Effen-Leur BV  
Contactpersoon : Jan Diepstraten / Jan Lauwerijssen (ABAB)  
Adres : Haansberg 108  
Postcode : 4874 NL  
Woonplaats : Effen-Leur  
Telefoon : ██████████  
Email : ██████████ / [Jan.Lauwerijssen@abab.nl](mailto:Jan.Lauwerijssen@abab.nl)

#### Ligging project;

Gemeente : Effen-Leur  
Adres : Lochtsepad 13  
X/Y : 104769 x 396573  
Kadastraal bekend : gemeente Effen-Leur, sectie Q, nummer 364 / 366 / 367 /373 / 378 / 2406 / 2407

#### Projectplan

De ondergetekende verklaart in te stemmen met dit plan dat betrekking heeft op:

**X aanleg landschappelijke beplanting t.b.v. kwaliteitsimpuls landschap aanpassing  
bestemmingsvlakken / bouwvlak / nieuwbouw**

0 aanleg landschappelijke beplanting t.b.v. landschappelijke inpassing glastuinbouw

0 aanleg landschappelijke beplanting t.b.v. compensatie te verwijderen  
houtwal/landschapsboom/elzensingel/t.b.v. realisatie glastuinbouw .....

0 aanleg landschappelijke beplanting t.b.v. landschappelijke inpassing waterbassin

Bijlagen:

**0 schets beplanting (schaal 1:2000), toelichting, plantsoenlijst**

0 schets poel (schaal 1:100/1:250) + grondverzet



Datum

Handtekening .....

### Toelichting beplantingsplan

**Te beplanten grond: zand, dikte teeltaag: 40 cm, droog/vochtig,nat**

#### Toelichting per vak

<p><b>vak</b> : 1</p> <p><b>beplantingstype</b> : Houtsingel</p> <p>lengte/oppervl. : 272 x 7,5 = 2040 m2 beplanting + 272 x 2,5 m2 = 680 m2 onderhoudspad Totaal voor de inpassing 2720 m2 Voor schouwen sloot 4 mtr. schouwpad vrijgelaten</p> <p>aantal rijen : 5 (gerend aan zuidzijde van 5 naar 3 rijen)</p> <p>plantverband : 1.25 x 1.25 m</p> <p>aantal stuks : 1080 st. bosplantsoen st. laanbomen</p> <p>menging : individueel</p>
<p><b>vak</b> :</p> <p><b>beplantingstype</b> :</p> <p>lengte/oppervl : aantal rijen : plantverband :</p> <p>aantal stuks : st. bosplantsoen st. laanbomen</p> <p>menging : individueel</p>
<p><b>vak</b> :</p> <p>beplantingstype :</p> <p>lengte/oppervl : m, m2</p> <p>aantal rijen : plantverband :</p> <p>aantal stuks : st. bosplantsoen st. laanbomen</p> <p>menging :</p>
<p><b>vak</b> :</p> <p><b>beplantingstype</b> :</p> <p>lengte/oppervl : m, m2</p> <p>aantal rijen : plantverband :</p> <p>aantal stuks : st. bosplantsoen st. laanbomen</p> <p>menging :</p>

**Beplantingstype** : houtsingel/bosje/haag/bomenrij

**Menging** : individueel (soorten door elkaar planten)



groepsgewijs (soorten in groepjes van 3-5 st. van dezelfde soort aanplanten)

**Plantsoenlijst :**

Naam (ned. naam/lat. naam)	Totaal	Aantal per beplantingsvak							
	<b>vak:</b>	1							
<b>Bosplantsoen ( 2 jarig plantmateriaal, maat 60-80 of 60-100)</b>									
<b>Boomvormers</b>									
Berk/ <i>Betula sp.</i>									
Beuk/ <i>Fagus sylvatica (H)</i> <b>(3 jarig)</b>									
Es/ <i>Fraxinus excelsior</i>									
Haagbeuk/ <i>Carpinus betulus(H)</i>	<b>100</b>	100							
Zomereik/ <i>Quercus robur</i>									
Zwarte els/ <i>Alnus glutinosa</i>	<b>50</b>	50							
Winterlinde / <i>Tilia cordata</i>	<b>50</b>	50							
<b>Struikvormers</b>									
Gelderse roos/ <i>Viburnum opulus</i>	<b>100</b>	100							
Grauwe wilg/ <i>Salix cinerea</i>									
Hazelaar/ <i>Corylus avellana</i>	<b>75</b>	75							
Hondsroos/ <i>Rosa canina</i>									
Kornoelje ,rode/ <i>Cornus sanguinea</i>	<b>75</b>	75							
Kornoelje, gele/ <i>Cornus mas</i>	<b>25</b>	25							
Liguster/ <i>Ligustrum vulgare (H)</i>	<b>75</b>	75							
Lijsterbes/ <i>Sorbus aucuparia</i>	<b>75</b>	75							
Meidoorn/ <i>Crataegus sp(H).</i>									
Sleedoorn/ <i>Prunus spinosa</i>									
Veldesdoorn/ <i>Acer campestre(H)</i>	<b>100</b>	100							
Vogelkers/ <i>Prunus padus</i>	<b>75</b>	75							
Vlier / <i>Sambucus nigra</i>	<b>75</b>	75							
Vuilboom/ <i>Rhamnus frangula</i>	<b>130</b>	130							
Hulst / <i>Ilex aquifolium</i>	<b>75</b>	75							
<b>Totaal bosplantsoen</b>	<b>1080</b>	1080							

**(H): soort ook geschikt voor geschoren hagen**

\* : Voor totaaloverzicht van toe te passen soorten zie Subsidierегeling Natuur paragraaf 3



## Bepantingspakket LI 1: Houtsingel

### Houtsingel

Het is een vrijliggend lijnvormig aaneengesloten beplantingselement, met een opgaande gemengde beplanting van inheemse soorten met een bedekking van minimaal 90%, dat beheerd wordt naar een eindbeeld zodat de beplanting permanent gesloten en van voldoende hoogte is teneinde het object in het landschap te camoufleren.



*Goed ontwikkelde houtsingel*

### Algemene eisen ten aanzien van inrichting

1. Ruimtebeslag rond in te passen object: 10 meter; minimaal 7,5 meter beplanting en 2,5 meter onderhoudsstrook voor object en beplanting; (7,5 meter = 5 rijen);
2. Alleen gebruik van inheemse soorten (zie bijlage 1A) toegestaan; menging met gecultiveerde en/of uitheemse soorten is niet toegestaan;
3. Plantverband bosplantsoen: 1,25 x 1,25 meter\* in verspringend verband;
4. Aanplant met 2- en 3-jarig bosplantsoen van inheemse soorten; maat 60-100 cm\*\*;
5. Bij beweiding van de onderhoudsstrook of andere aangrenzende gronden raster aanbrengen op minimaal 1 meter uit de voet van de buitenste rij beplanting;
6. Mengverhouding boomvormers/struikvormers: max. 30% / min. 70%; als landschapsbomen uit pakket LI 4 gebruikt worden als bovenstaanders mag de mengverhouding naar max. 15% / min. 85%, met dien verstande dat de onderlinge plantafstand van de bovenstaanders dan minimaal 8 meter en maximaal 15 meter is;
7. Minimaal 8 soorten uit assortimentslijst (bijlage 1A) verwerken;
8. Indien nodig voor aanplant de juiste grondbewerking uitvoeren zodat het aanslaan van de beplanting bespoedigd wordt.
9. In verband met burensrecht geen boomvormers binnen 2 m. van de erfgrans planten.

\* 1<sup>e</sup> getal in plantverband: plantafstand rijen onderling; 2<sup>e</sup> getal in plantverband: plantafstand in de rij.

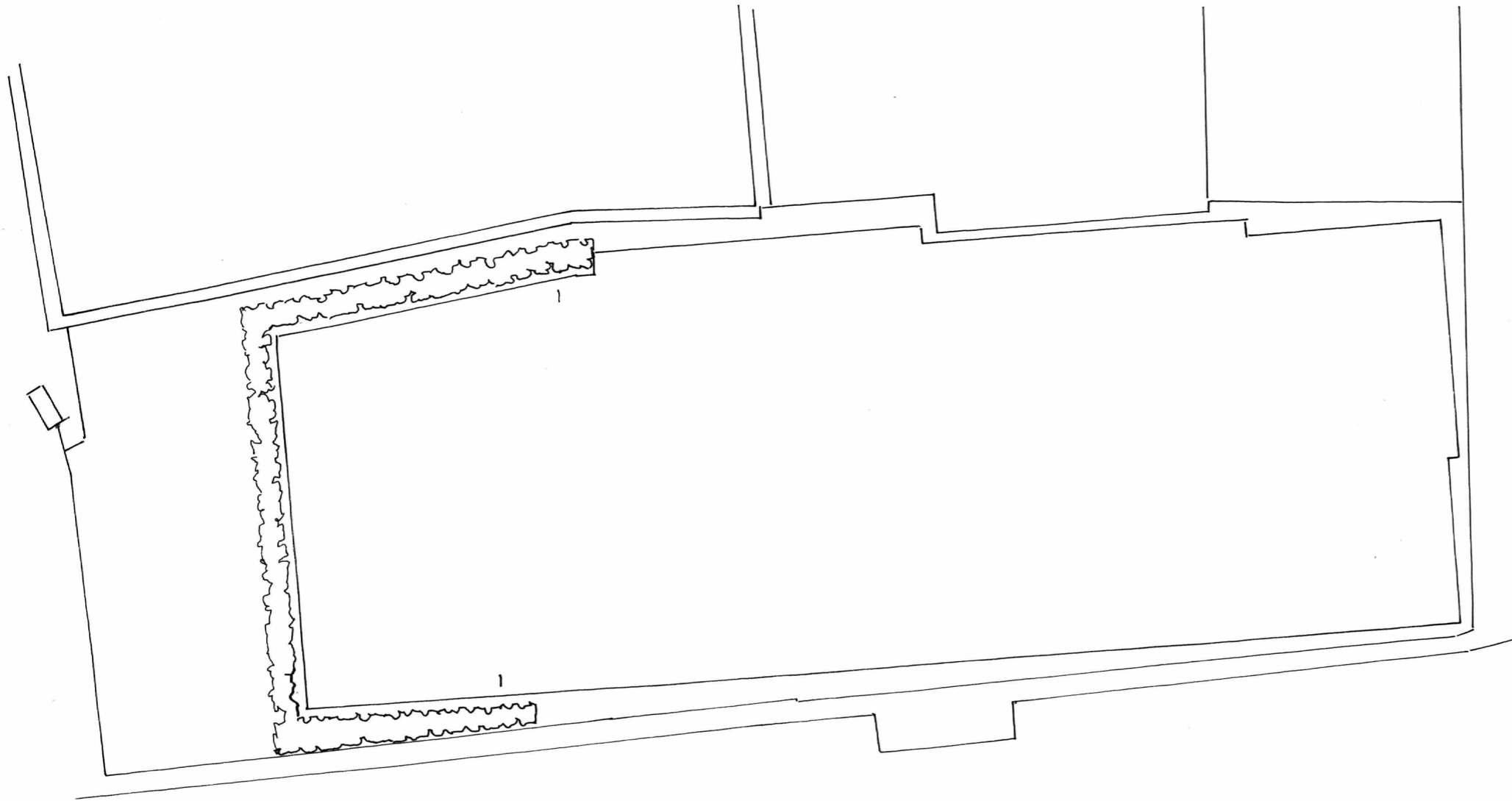
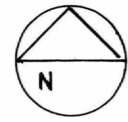
\*\* maat lengte wortels tot topje plantsoen.



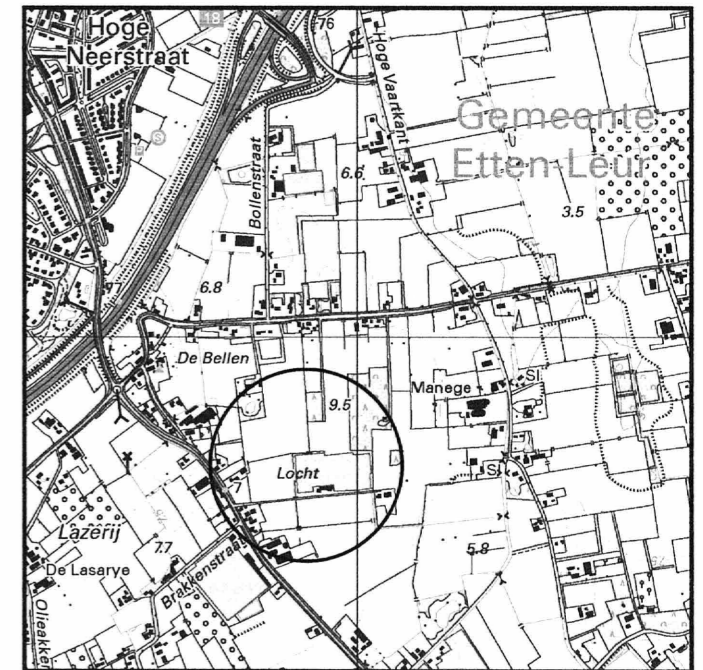
## Beheer

1. Hoogte beplanting is afhankelijk van het in te passen object (passende hoogte);
2. Werk naar het eindbeeld middels dunningsbeheer waarbij rekening gehouden moet worden met concurrentieverhoudingen van de diverse soorten, groei-eigenschappen en natuurlijke variatie m.b.t. ecologische waarde. Voor dunningsbeheer is deskundigheid vereist. Verjongings snoei (in een regelmatige cyclus de oudste/dikste takken er uit halen ten voordeel van jonge twijgen in de struik) in boom en struik is niet toegestaan;
3. Bij versnipperen van het takhout mogen de snippers niet in de beplanting worden verwerkt;
4. Het gebruik van chemische bestrijdingsmiddelen in de beplanting is niet toegestaan met uitzondering van pleksgewijze bestrijding van akkerdistel, ridderzuring, Jacobskruiskruid en Japanse duizendknoop;
5. Bij beweiding van de onderhoudsstrook of andere aangrenzende gronden is een raster aanwezig waardoor schade door vraat aan stammen en betreding van de beplanting wordt voorkomen. Het raster mag niet bevestigd zijn aan stammen van de beplanting zelf;
6. Grondbewerking van de eigen aangrenzende gronden wordt zodanig uitgevoerd dat schade aan beplanting wordt voorkomen;
7. Snoeiwerkzaamheden worden alleen verricht in de periode tussen 1 november en 15 maart;
8. Snoeiwerkzaamheden (dunningen) worden verricht als de beplanting in sluiting komt zodat de permanent te behouden bomen en struiken volledig tot wasdom kunnen komen. Dit dunnen gebeurt afhankelijk van de groeisnelheid van de houtsingel in fases, telkens na het in sluiting komen van de houtsingel;
9. Overkokende beplanting mag gesnoeid worden in de periode tussen 24 juni (St. Jan) en 1 oktober, tot erfgrans, een raster of onderhoudsstrook;
10. Voor alle beheerswerkzaamheden geldt dat het beheer zodanig uitgevoerd wordt dat het eindbeeld zo spoedig mogelijk wordt bereikt en vervolgens in stand gehouden wordt. Er mag niet meer beheer plaatsvinden dan voor een voortvarende ontwikkeling en goede instandhouding van de beplanting nodig is. Indien kennis over het beheer niet voorhanden is, dient men hiervoor deskundig advies in te winnen dan wel deskundig personeel in te schakelen.

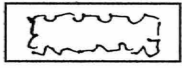
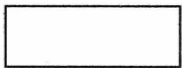
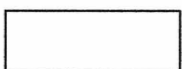
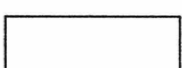




0 60 m.



**Legenda**

-  Houtsingel
- 
- 
- 

**Inrichtings-/beplantingsplan voor:**

**Naam** : Diepstraten Etten-Leur BV  
**Adres** : Haansberg 108  
**Postcode** : 4874 NL  
**Plaats** : Etten-Leur  
**Telefoon** : XXXXXXXXXX  
**Projectlocatie** : Lochtsepad 13 Etten-Leur

**Ontwerp** : AS d.d.: 31 - 3 - 2020  
gew: 1 - 5 - 2020  
2 - 6 - 2020

**Blad 1 van 1**      **Schaal** : 1 : 1500  
Bij afdruk op A3-papier

Stichting Het Noordbrabants Landschap  
Coördinatiepunt Landschapsbeheer  
Postbus 80      5076 ZH Haaren  
Telefoon 0411 - 622775      Fax 0411 - 623691

