

Datum opmaak: 3 - 6 - 2019

Format projectplan aanleg landschapselementen

**-LANDSCHAPPELIJKE INPASSING-COMPENSATIE MAATREGELEN-**

**Gegevens aanvrager/opdrachtgever:**

Naam : de Ceuster VOF  
Contactpersoon : Annemarie de Ceuster  
Adres : Donkerstraat 29  
Postcode : 4871 NP  
Woonplaats : Etten-Leur  
Telefoon : 06 25 32 78 31  
Email : [p.de.ceuster1@kpnplanet.nl](mailto:p.de.ceuster1@kpnplanet.nl)

**Ligging project:**

Gemeente :  
Kadastraal bekend : gemeente , sectie nummer

**Projectplan**

De ondergetekende verklaart in te stemmen met dit plan dat betrekking heeft op:

**aanleg landschappelijke beplanting t.b.v. kwaliteitsimpuls landschap aanpassing bestemmingsvlakken / bouwvlak / nieuwbouw**

aanleg landschappelijke beplanting t.b.v. landschappelijke inpassing glastuinbouw

aanleg landschappelijke beplanting t.b.v. compensatie te verwijderen houtwal/landschapsboom/elzensingel/t.b.v. realisatie glastuinbouw .....

aanleg landschappelijke beplanting t.b.v. landschappelijke inpassing waterbassin

Bijlagen:

**schets beplanting (schaal 1:2000), toelichting, plantsoenlijst**

schets poel (schaal 1:100/1:250) + grondverzet

Datum 7-6-2019

Handtekening 



## Toelichting beplantingsplan

Te beplanten grond: zand, dikte teelflaag: 40 cm, vochtig

### Toelichting per vak

<b>vak</b> : 1 <b>beplantingstype</b> : Boom en struikgroep ; Bestaand lengte/oppervl. : 386 m <sup>2</sup> aantal rijen : n.v.t. menging : n.v.t.  <b>Bestaande beplanting omzoomd door knip- en scheerheg</b>
<b>vak</b> : 2 <b>beplantingstype</b> : Elzensingel; gemengd deels bestaand lengte/oppervl : 213 m <sup>2</sup> ( Stika-norm pakket knip- en scheerheg L7A ; lengte x 1,5 m) bestaand 80 m lengte ; aanplanten 62 m. aantal rijen : 1 plantverband : 4 st/m  aantal stuks : 275 st. bosplantsoen (25 st. voor inboet) st. laanbomen menging : individueel
<b>vak</b> : 3 <b>beplantingstype</b> : Hoogstamfruitgaard omzoomd door ligusterheg; lengte/oppervl : lengte heg totaal 96 m ; bestaand 33 m., nieuw 63 m. totale oppervlakte 675 m <sup>2</sup> aantal rijen : ligusterhaag 1 rij hoogstamfruit wildverband h.o.h. 10 m. plantverband : knip- en scheerheg 4 st/m. hoogstamfruit wildverband  aantal stuks : 250 st. bosplantsoen 6 st. hoogstamfruitbomen menging : let op bestuiving
<b>vak</b> : 4 <b>beplantingstype</b> : Bomenrij oostzijde bouwblok lengte/oppervl : 110 m, 330 m <sup>2</sup> ( Stika-norm pakket bomenrij L8C ; lengte x 3 m) aantal rijen : 1 plantverband : h.o.h. 12 m  aantal stuks : st. bosplantsoen 9 st. laanbomen menging : n.v.t.  <b>Beplantingstype</b> : houtsingel/bosje/haag/bomenrij <b>Menging</b> : individueel (soorten door elkaar planten) groepsgewijs (soorten in groepjes van 3-5 st. van dezelfde soort aanplanten)

**Overzicht oppervlakte kwaliteitsimpuls**

Nummer vak	Soort beplanting	Oppervlakte voor kwaliteitsimpuls
1	Bestaande boom-struikgroep	386 m2
2	Elzensingel gemengd	213 m2
3	Hoogstamfruit omzoomd door knipscheerheg	675 m2
4	Bomenrij	330 m2
	<b>Totaal</b>	<b>1604 m2</b>



**Plantsoenlijst :**

Naam (ned. naam/lat. naam)	Totaal	Aantal per beplantingsvak								
		vak:	1	2	3	4				
<b>Bosplantsoen ( 2 jarig plantmateriaal, maat 60-80 of 60-100)</b>										
<b>Boomvormers</b>										
Berk/ <i>Betula</i> sp.										
Beuk/ <i>Fagus sylvatica</i> (H) <b>(3 jarig)</b>										
Es/ <i>Fraxinus excelsior</i>										
Haagbeuk/ <i>Carpinus betulus</i> (H)	<b>50</b>		50							
Zomereik/ <i>Quercus robur</i>										
Zwarte els/ <i>Alnus glutinosa</i>	<b>175</b>		175							
<b>Struikvormers</b>										
Gelderse roos/ <i>Viburnum opulus</i>										
Grauwe wilg/ <i>Salix cinerea</i>										
Hazelaar/ <i>Corylus avellana</i>			b							
Hondsroos/ <i>Rosa canina</i>			e							
Kornoelje ,rode/ <i>Cornus sanguinea</i>			s							
Kornoelje, gele/ <i>Cornus mas</i>			t							
Liguster/ <i>Ligustrum vulgare</i> (H)	<b>275</b>		a	25	250					
Lijsterbes/ <i>Sorbus aucuparia</i>			a							
Meidoorn/ <i>Crataegus sp</i> (H).			n							
Sleedoorn/ <i>Prunus spinosa</i>			d							
Veldesdoorn/ <i>Acer campestre</i> (H)	<b>25</b>			25						
Vogelkers/ <i>Prunus padus</i>										
Vuilboom/ <i>Rhamnus frangula</i>										
<b>Totaal bosplantsoen</b>	<b>525</b>		0	275	250					



	vak:			3	4				
<b>Laanbomen, minimaal maat 10-12</b> (grotere maat mag aangeplant worden maar subsidie is gebaseerd op maat 10-12)									
Beuk/ <i>Fagus sylvatica</i>									
Es/ <i>Fraxinus excelsior</i>									
C.V.....									
Hollandse linde/ <i>Tilia vulgaris</i> c.v. <i>Pallida</i>									
Kleinbladige linde/ <i>Tilia cordata</i> c.v.....	9				9				
Noot/ <i>Juglans regia</i>									
Zomereik/ <i>Quercus robur</i>									
<b>Totaal laanbomen</b>	9				9				

	vak:			3					
<b>Hoogstamfruitbomen (maat 8-10)</b>									
Diverse soorten	6			6					

	vak:								
<b>Snelgroeiend loofhout (1 jarige bewortelde stek) en knotwilgenstek</b>									
Populier / <i>Populus</i> var.....									
Wilg/ <i>Salix</i> var.....									
Knotwilgenstek									

**(H): soort ook geschikt voor geschoren hagen**

\* : Voor totaaloverzicht van toe te passen soorten zie Subsidieregeling Natuur paragraaf 3



**Verzamelstaat en bestellijst hoogstamfruitbomen voor:**

Hoogstamfruitbomen inclusief gegevens m.b.t. bestuiving (* = zelfbestuivend)					
Appel	Bestuiving	Aantal	Peer	Bestuiving	Aantal
1.Brabantse Bellefleur	*,4,11		1. Beurre Hardy	4,3	
2.Dubbele Bellefleur	4,11		2. Brederode	*,1	
3.Glorie van Holland	5		3. Clapp's Favourite	1,4	
4.Gravensteiner	2,9,12		4. Conference	*,1,2	
5.Groninger kroon	*		5. Doyenne du Comice	3	
6.Jasappel	1,4,5		6. Gieser Wildeman	*	
7. Lemoenappel	5,9,12		7. Juttepeer	1,3	
8.Lombarts Calville	2		8. Saint Remy	1,2,3,4	
9.Notarisappel	10,12				
10.Schone van Boskoop	3,5,12				
11.Sterappel	1,3,13				
12.Yellow transparent	5,9,10				
13.Zoete Ermgaard	1,11				
Pruim	Bestuiving	Aantal	Kers	Bestuiving	Aantal
1. Belle de Louvain	*		1. Dubbele meikers	*,2,5	
2. Eldense blauwe	5,7		2. Mierlose Zwarte	4,5	
3. Ontario	*		3. Morel	*	
4. Opal	*		4. Udense Spaanse	1,2	
5.Reine Cl.d'Oullins	*,2,7		5. Varikse Zwarte	1,2	
6.Reine Cl.Verde	2,5,7				
7.Victoria	*,3,5				
Totaal aantal hoogstamfruitbomen					6

**Overige benodigde materialen**

Onderdeel	Totaal aantal /lengte
Boompaal, onverduurzaamd 250cmx 10cm	
Boomband + aanschuiflus	30
Boompaal, acacia 250 cm x10 cm	30
Pantanetgaas, maaswijdte 10x5 cm en hoogte van 180 cm (voor rundvee)	27 m1
Pantanetgaas, maaswijdte 10x5 cm en hoogte van 150 cm (voor schapen)	

### Onderdeel plaatsen of verplaatsen raster ter bescherming beplantingselementen

#### Plaatsen raster

- plaatsen rundveeraster; palen op 4 meter afstand en 2 puntdraden : m1
- plaatsen elektrisch rundveeraster; palen op 10 meter afstand en 2 gladde draden : 105 m1
- plaatsen schapenraster; palen op 3 meter afstand en zwaar gelijkmatig ursusgaas van 100 cm hoogte: m1

#### Verplaatsen bestaand raster

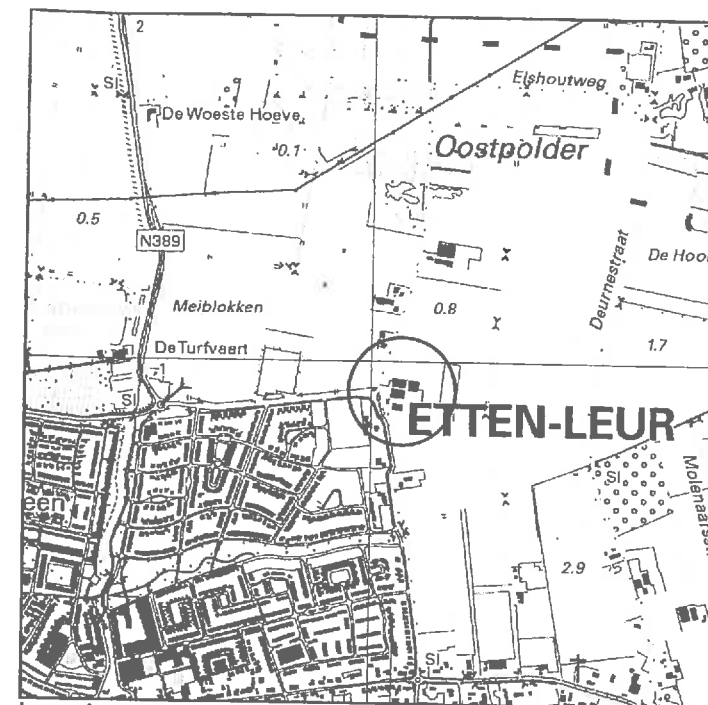
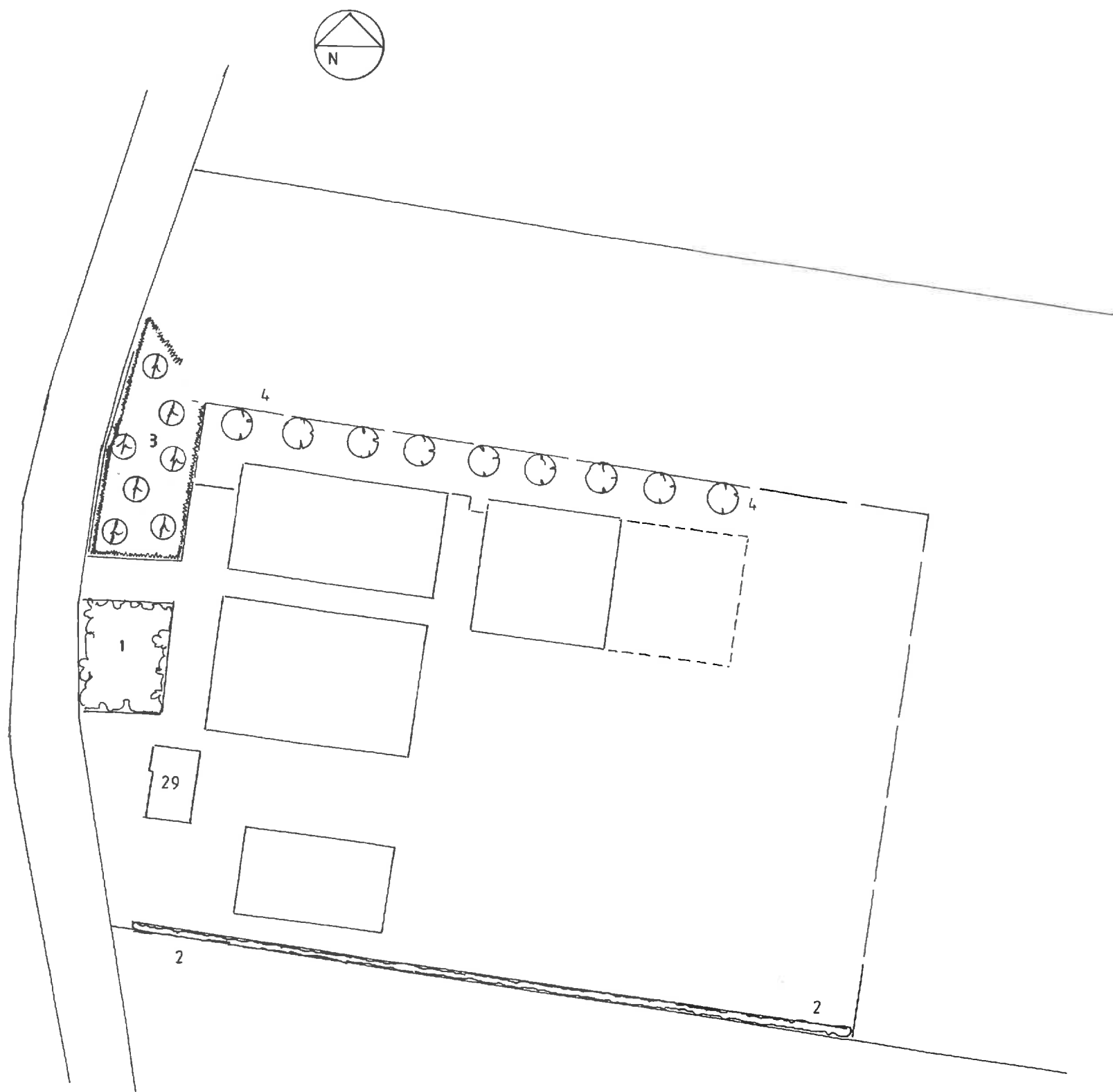
- verplaatsen van bestaand rundveeraster : m1
- verplaatsen van bestaand schapenraster : m1

### Onderdeel plaatsen boomkorf


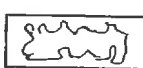
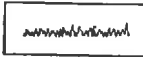



- type rond; 2 boompalen robinia plaatsen + boomband met aanschuiflus  
aanbrengen pantanetgaas 150 cm(L)x180 cm(H) : 15 stuks
- type schaaap; 2 boompalen robinia plaatsen + boomband met aanschuiflus  
aanbrengen pantanetgaas 120 cm(L)x150 cm(H) of  
120 cm(L) x zwaar gelijkmatig ursusgaas van 100 cm (H) : stuks







Legenda

-  Elzensingel bestaand en nieuw
-  Boom en struikgroep bestaand
-  Knip- en scheerheg
-  Hoogstamfruit
-  Bomenrij
- 

**Inrichtings-/beplantingsplan voor:**

Naam : De Ceuster VOF  
 Adres : Donkerstraat 29  
 Postcode : 4871 NP  
 Plaats : Etten-Leur  
 Telefoon : 06 25 32 78 31

Ontwerp : AS d.d.: 3-6-2019  
 Blad 1 van 1 Schaal : 1:1000  
 Bij afdruk op A3

Stichting Het Noordbrabants Landschap  
 Coördinatiepunt Landschapsbeheer  
 Postbus 80 5076 ZH Haaren  
 Telefoon 0411 - 622775 Fax 0411 - 623691



