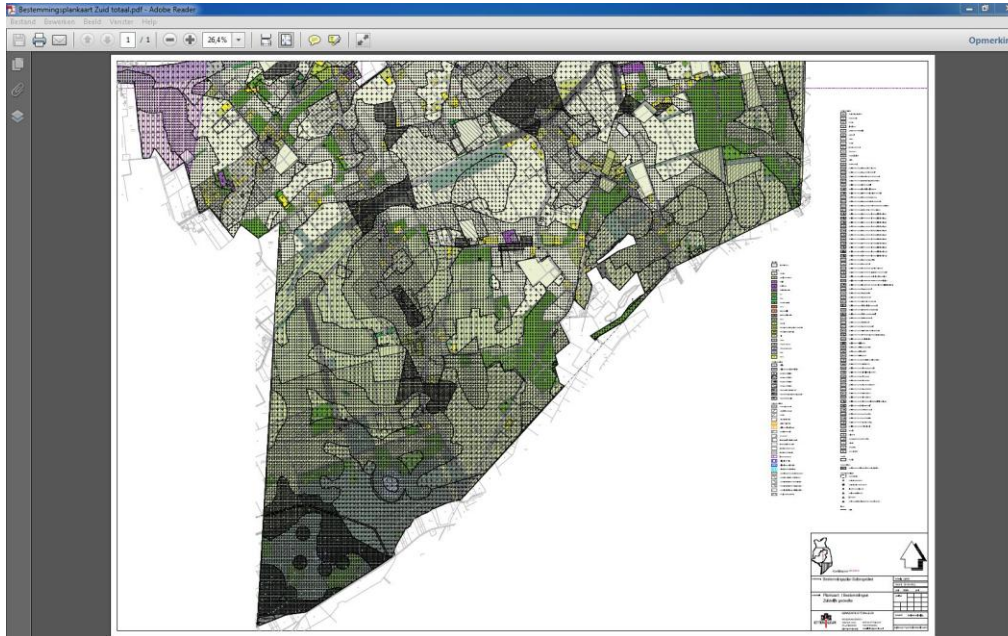
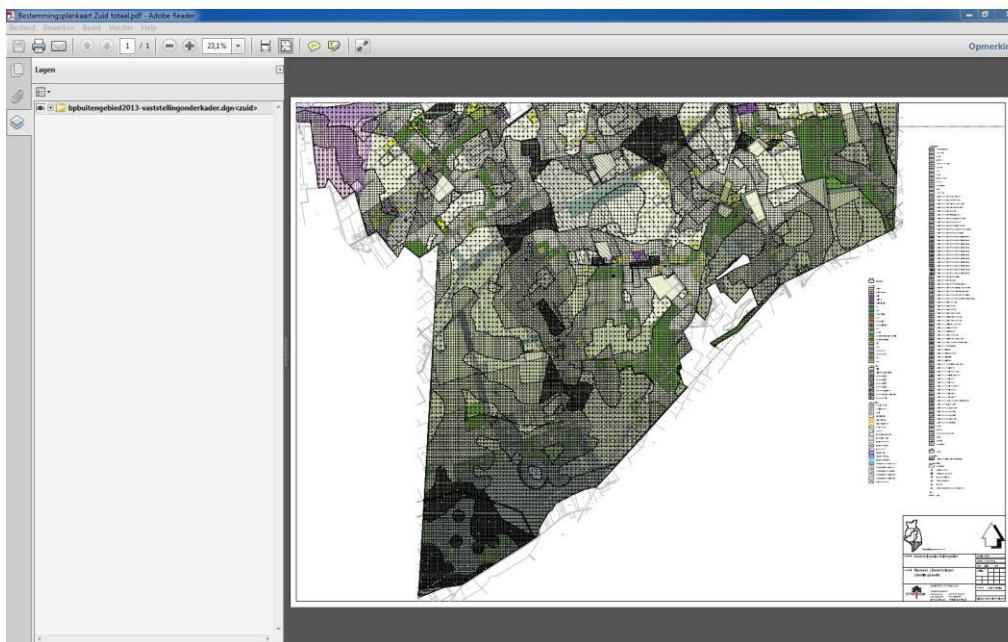


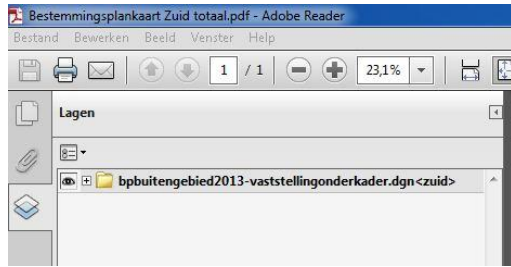
# Handleiding Pdf's Bestemmingsplan Buitengebied

Open gewenste pdf (in dit geval bijv. Etten-Leur-Zuid : Bestemmingsplankaart Zuid met alle informatie.pdf).

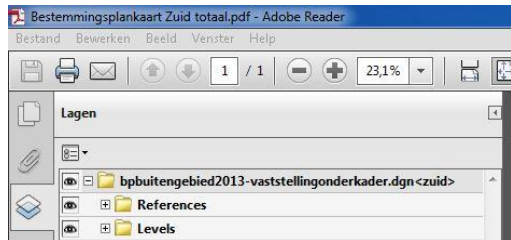


Klik op icoontje voor lagen (linksboven).

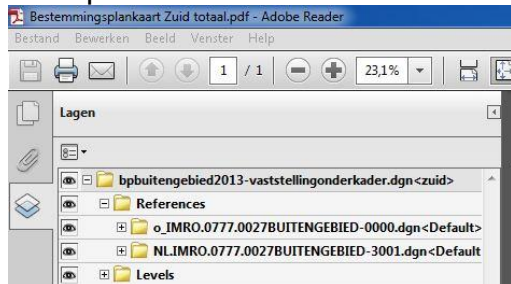




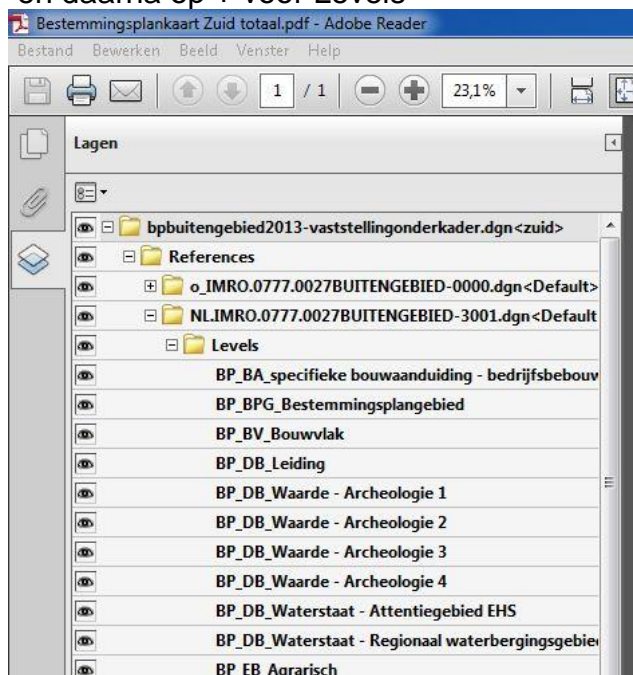
Klik op + voor bpbuitengebied2013-vaststellingonderkader.dgn<zuid>




Klik op + voor References



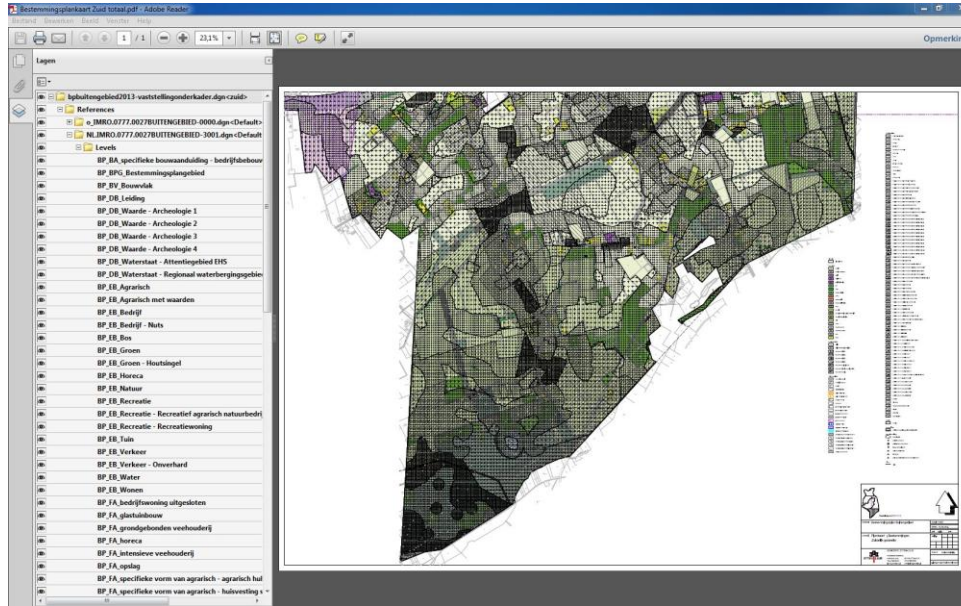
Klik op + voor NL.IMRO.0777.0027Buitengebied-3001.dgn<Default>  
en daarna op + voor Levels



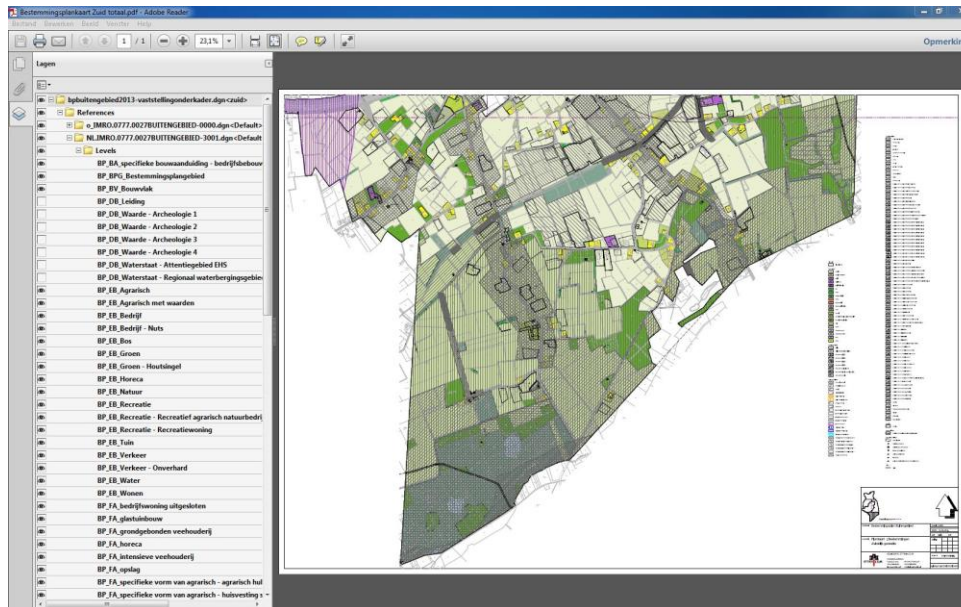
Nu staan alle lagen voor het bestemmingsplan Buitengebied aan.

Door “oog” aan  en uit  te klikken kan men de lagen in de tekeningen respectievelijk aan en uit zetten.

### Voorbeeld.



Hierboven staan alle lagen aan.



Hierboven staan de lagen Archeologie (en andere dubbelbestemmingen) uit.



