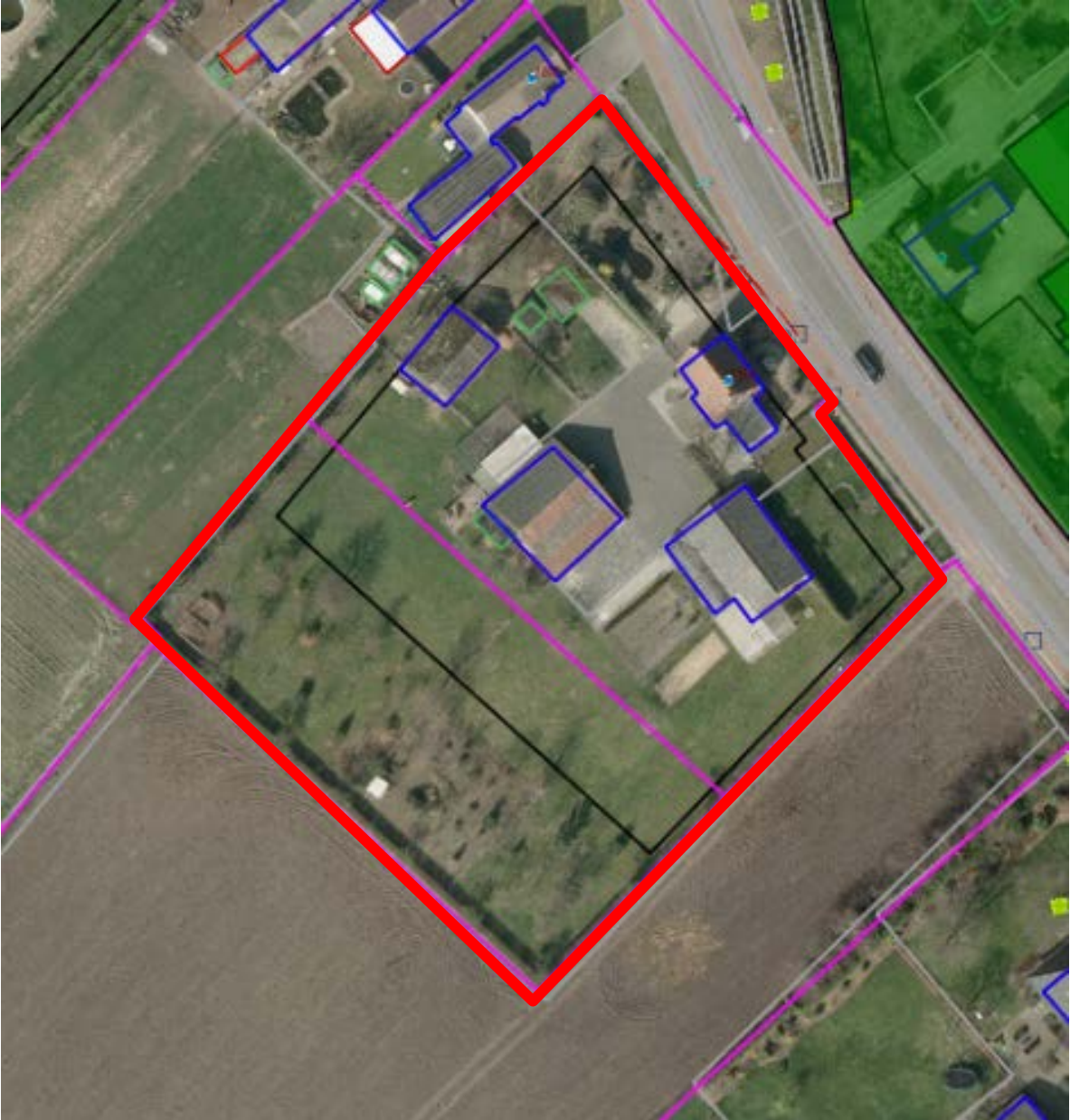


**Overzicht plangebied Grauwe Polder 192**



Plangebied Grauwe Polder 192

## Grauwe Polder 192: Te slopen opstallen



De in oranje aangegeven opstallen dienen gesloopt te worden.

Met de 'sloop-bonus-regel' mag na het succesvol doorlopen van de wijzigingsprocedure en de sloop van deze opstallen nieuwe opstallen terug gebouwd worden binnen de woonbestemming. In totaal wordt 439m<sup>2</sup> (legale) bebouwing gesloopt en mag 25% worden teruggebouwd bovenop de standaard regel van 100m<sup>2</sup>. (25% = 110m<sup>2</sup> + basis 100m<sup>2</sup>).